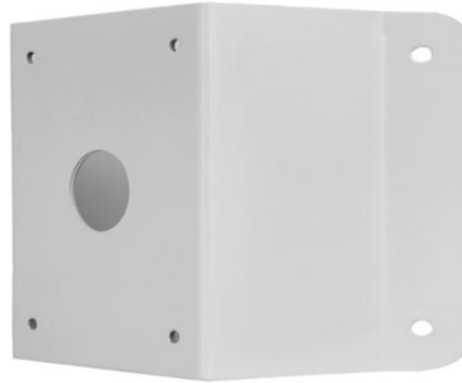


# SUPPORT ANGLE POUR CAMERA PTZ

## TR-UC08-A-IN

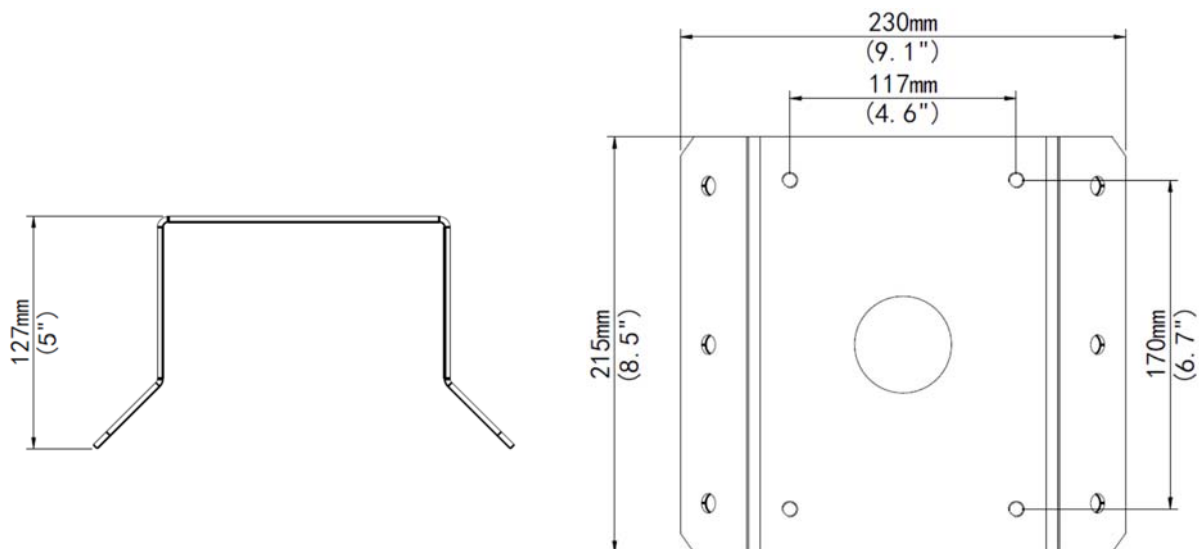


### Caractéristiques

<b>Modèle</b>	TR-UC08-B-IN
<b>Application</b>	Intérieur ou extérieur, installation d'angle pour les PTZ Dome
<b>Dimensions (L x W x H)</b>	215mmx230mmx127mm (8.5" x9.1" x5")
<b>Poids</b>	0.73 kg
<b>Matériaux</b>	Aluminium

\*Les caractéristiques et la disponibilité peuvent étre sujets à modification sans préavis.

### Dimensions



## Contact



Site: [www.unv-europe.com/fr](http://www.unv-europe.com/fr)

Mail: [contact@unv-europe.com](mailto:contact@unv-europe.com)



Site: [www.ecare-security.com](http://www.ecare-security.com)

Mail: [contact@ecare-security.com](mailto:contact@ecare-security.com)

0 811 692 211

Service 0,05 € / appel  
\* prix appel